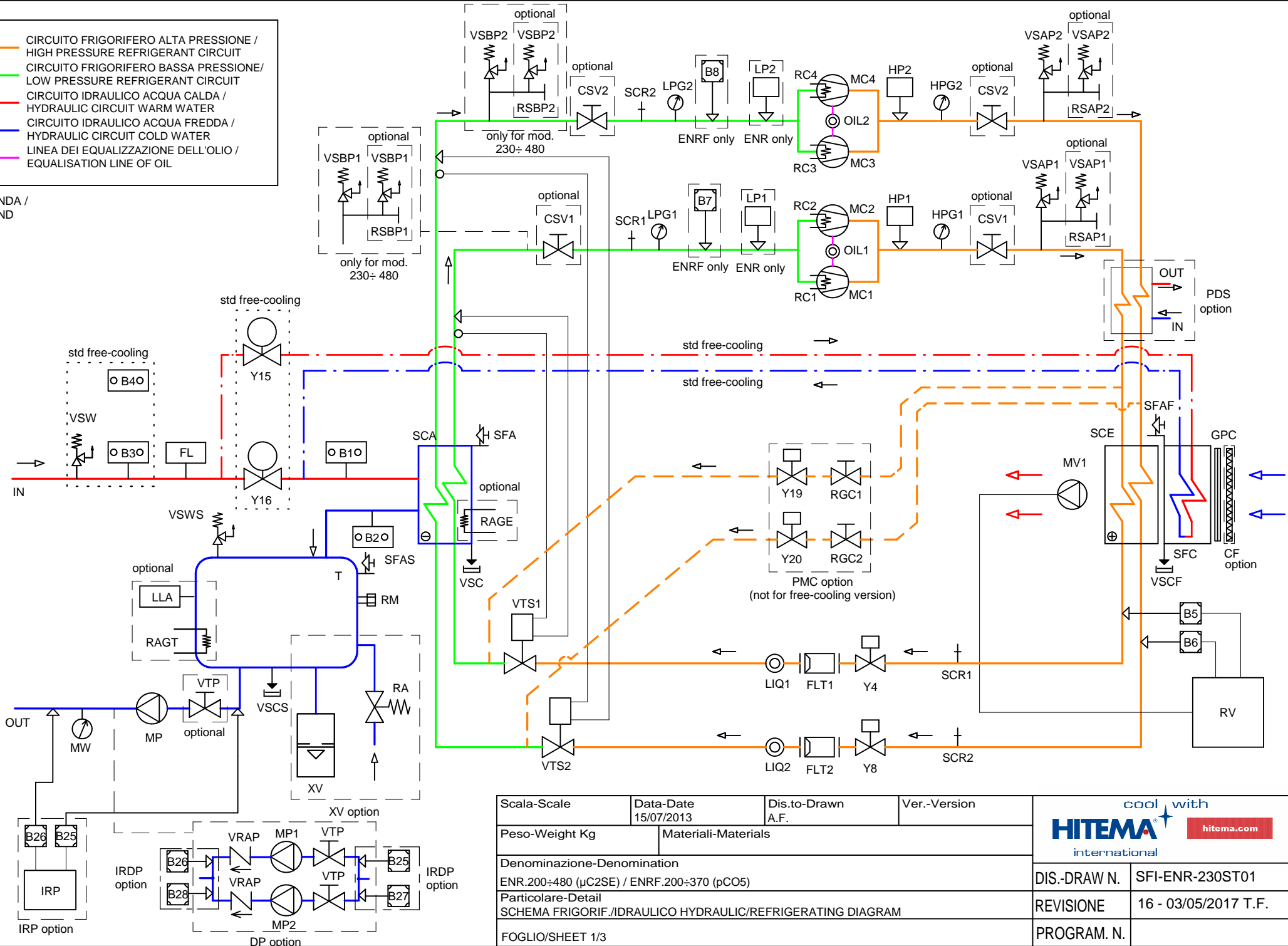




- CIRCUITO FRIGORIFERO ALTA PRESSIONE / HIGH PRESSURE REFRIGERANT CIRCUIT
- CIRCUITO FRIGORIFERO BASSA PRESSIONE / LOW PRESSURE REFRIGERANT CIRCUIT
- CIRCUITO IDRAULICO ACQUA CALDA / HYDRAULIC CIRCUIT WARM WATER
- CIRCUITO IDRAULICO ACQUA FREDDA / HYDRAULIC CIRCUIT COLD WATER
- - - LINEA DEI EQUALIZZAZIONE DELL'OLIO / EQUALISATION LINE OF OIL

LEGENDA /  
LEGEND




Scala-Scale	Data-Date 15/07/2013	Dis.to-Drawn A.F.	Ver.-Version	
Peso-Weight Kg	Materiali-Materials			
Denominazione-Denomination ENR.200÷480 (µC2SE) / ENRF.200÷370 (pCO5)				DIS-DRAW N. SFI-ENR-230ST01
Particolare-Detail SCHEMA FRIGORIF./IDRAULICO HYDRAULIC/REFRIGERATING DIAGRAM				REVISIONE 16 - 03/05/2017 T.F.
FOGLIO/SHEET 1/3				PROGRAM. N.




CIRCUITO IDRAULICO / HYDRAULIC CIRCUIT			
SIGLA / SIGN	DESCRIZIONE	DESCRIPTION	NOTE
B4	TEMPERATURA AMBIENTE	AMBIENT TEMPERATURE SENSOR	std free cooling
VSW	VALVOLA SICUREZZA ACQUA	SAFETY WATER VALVE	std free cooling
B3	TEMPERATURA ACQUA FREE COOLING	FREE COOLING WATER TEMPERATURE	std free cooling
FL	FLUSSOSTATO	FLOW SWITCH	std
Y16	VALVOLA 2 VIE EVAPORATORE	EVAPORATOR 2 WAY VALVE	std free cooling
B1	SENSORE TEMPERATURA ACQUA INGRESSO EVAPORATORE	EVAPORATOR INLET WATER TEMPERATURE SENSOR	std
SCA	SCAMBIATORE DI CALORE AD ACQUA (EVAPORATORE A PIASTRE)	WATER HEAT EXCHANGER (BRAZED PLATE EVAPORATOR)	std
VSC	VALVOLA DI SCARICO ACQUA	WATER DISCHARGE VALVE	std
SFA	SFIATO DELL'ARIA	AIR VENT	std
RAGE	RESISTENZA ANTIGELO EVAPORATORE	EVAPORATOR ANTIFREEZE HEATER	optional
B2	SENSORE TEMPERATURA ACQUA USCITA EVAPORATORE	EVAPORATOR OUTLET WATER TEMPERATURE SENSOR	std
T	SERBATOIO DI ACCUMULO	TANK	optional
RM	TAPPO DI RIEMPIMENTO MANUALE	MANUAL FILLING CAP	optional(included in the T option)
VSWS	VALVOLA SICUREZZA ACQUA	SAFETY WATER VALVE	optional(included in the T option)
VSCS	VALVOLA DI SCARICO ACQUA	DISCHARGE WATER VALVE	optional(included in the T option)
SFAS	SFIATO ARIA	AIR VENT	optional(included in the T option)
LLA	ALLARME BASSO LIVELLO ACQUA	ELECTRIC FLOAT LOW LEVEL ALARM	optional
RAGT	RESISTENZA ANTIGELO VASCA	ANTIFREEZE HEATER INTERTIAL TANK	optional
XV	VASO DI ESPANSIONE	RIEMPIMENTO AUTOMATICO CON VALVOLA DI RITEGNO E FILTRO	optional (included in the XV option)
RA	RIEMPIMENTO AUTOMATICO CON VALVOLA DI RITEGNO E FILTRO	AUTOMATIC FEEDER WITH CHECK VALVE AND FILTER INCORPORATED	optional (included in the XV option)
MP	ELETTROPOMPA DI PROCESSO	PROCESSING PUMP	optional
MW	MANOMETRO ACQUA	WATER PRESSURE GAUGE	optional
MP1-MP2	ELETTROPOMPA DI PROCESSO	PROCESSING PUMP	optional
VTP	VALVOLA DI INTERCETTAZIONE TRA VASCA E POMPA	SHUT OFF VALVE BETWEEN TANK AND PUMP	optional (included in the DP option)
VRAP	VALVOLA DI NON RITORNO ACQUA	NO RETURN WATER VALVE	optional (included in the DP option)
Y15	VALVOLA 2 VIE FREE COOLING	FREE COOLING 2 WAY VALVE	std free cooling
SFC	SCAMBIATORE ARIA ACQUA (FREE COOLING)	AIR-WATER EXCHANGER (FREE COOLING)	std free cooling
VSCF	VALVOLA DI SCARICO ACQUA FREE COOLING	FREE COOLING DISCHARGE WATER VALVE	std free cooling
SFAF	SFIATO ARIA MANUALE FREE COOLING	FREE COOLING MANUAL AIR VENT	std free cooling
B25-B26	TRASDUTTORE DI PRESSIONE POMPA 1	PRESSURE TRASDUCER PUMP 1	optional (included in the IRP/IRDP option)
B27-B28	TRASDUTTORE DI PRESSIONE POMPA 2	PRESSURE TRASDUCER PUMP 2	optional (included in the IRDP option)
IRP	REGOLATORE A INVERTER PER POMPA	INVERTER CONTROL FOR PUMP	optional
IRDP	REGOLATORE A INVERTER INDIVIDUALE PER DOPPIA POMPA	INDIVIDUAL INVERTER CONTROL FOR DOUBLE PUMP	optional

	CIRCUITO IDRAULICO ACQUA CALDA / HYDRAULIC CIRCUIT WARM WATER
	CIRCUITO IDRAULICO ACQUA FREDDA / HYDRAULIC CIRCUIT COLD WATER


LEGGENDA /  
LEGEND

Scala-Scale	Data-Date 15/07/2013	Dis.to-Drawn A.F.	Ver.-Version	 cool with HITEMA international hitema.com
Peso-Weight Kg	Materiali-Materials			
Denominazione-Denomination ENR.200÷480 (µC2SE) / ENRF.200÷370 (pCO5)				DIS-DRAW N. SFI-ENR-230ST01
Particolare-Detail SCHEMA FRIGORIF./IDRAULICO HYDRAULIC/REFRIGERATING DIAGRAM				REVISIONE 16 - 03/05/2017 T.F.
FOGLIO/SHEET 2/3				PROGRAM. N.

CIRCUITO FRIGORIFERO / REFRIGERATING CIRCUIT			
SIGLA / SIGN	DESCRIZIONE	DESCRIPTION	NOTE
MC1÷4	COMPRESSORE	COMPRESSOR	std
RC1÷4	RESISTENZA CARTER COMPRESSORE	COMPRESSOR CRANKCASE HEATER	std
OIL1÷2	SPIA DI FLUSSO LINEA EQUALIZZAZIONE OLIO	SIGHT GLASS FOR EQUALISATION LINE OF OIL	std
HP1÷2	PRESSOSTATO ALTA PRESSIONE	HIGH PRESSURE SWITCH	std
HPG1÷2	MANOMETRO ALTA PRESSIONE	HIGH PRESSURE GAUGE	std
SCR1÷2	VALVOLA DI CARICO SCHRADER	CHARGE VALVE (SCHRADER)	std
VSAP1÷2	VALVOLA DI SICUREZZA LINEA DI ALTA PRESSIONE	HIGH PRESSURE SAEFTY VALVE	std
RSAP1÷2	VALVOLA DI COMMUTAZIONE LINEA ALTA PRESSIONE	HIGH PRESSURE CHANGEOVER VALVE	optional
PDS	RECUPERATORE DI CALORE PARZIALE O TOTALE	PARTIAL OR TOTAL HEAT RECOVER	optional
SCE	SCAMBIATORE DI CALORE AD ARIA (CONDENSATORE)	AIR HEAT EXCHANGER (CONDENSER)	std
CF	FILTRO ARIA CONDENSATORE	AIR CONDENSER FILTER	optional
GPC	GRIGLIA PROTEZIONE CONDENSATORE	CONDENSER GRID PROTECTION	std
MV	MOTOVENTILATORE ASSIALE	AXIAL FAN MOTOR	std (available EC fans option)
B5÷B6	TRASDUTTORE ALTA PRESSIONE	HIGH PRESSURE TRASDUCER	std
RV	REGOLATORE DI VELOCITA' VENTILATORI A INVERTER	INVERTER FAN SPEED REGULATOR	std
SCR1÷2	VALVOLA DI CARICO SCHRADER	CHARGE VALVE (SCHRADER)	std
Y4	VALVOLA SOLENOIDE LINEA DEL LIQUIDO	LIQUID LINE SOLENOID VALVE	std
FLT1÷2	FILTRO DISIDRATATORE	DEHYDRATING FILTER	std
LIQ1÷2	SPIA DI FLUSSO / INDICATORE DI LIQUIDO	LIQUID INDICATOR / SIGHT GLASS FOR LIQUID LINE	std
VTS1÷2	VALVOLA DI ESPANSIONE TERMOSTATICA	THERMOSTATIC EXPANSION VALVE	std
SCA	SCAMBIATORE DI CALORE AD ACQUA (EVAPORATORE A PIASTRE)	WATER HEAT EXCHANGER (BRAZED PLATE EVAPORATOR)	std
VSBP1÷2	VALVOLA DI SICUREZZA BASSA PRESSIONE	LOW PRESSURE SAFETY VALVE	std (only for mod. 230÷480)
RSBP1÷2	VALVOLA DI COMMUTAZIONE BASSA PRESSIONE	LOW PRESSURE CHANGEOVER VALVE	optional (only for mod. 230÷480)
CSV1÷2	VALVOLA DI INTERCETTAZIONE COMPRESSORI	COMPRESSORS SHUT OFF VALVE	optional
SCR1÷2	VALVOLA DI CARICO SCHRADER	CHARGE VALVE (SCHRADER)	std
LP1÷2	PRESSOSTATO BASSA PRESSIONE	LOW PRESSURE SWITCH	std (ENR only)
B7÷B8	TRASDUTTORE BASSA PRESSIONE	LOW PRESSURE TRASDUCER	std (ENRF only)
LPG1÷2	MANOMETRO BASSA PRESSIONE	LOW PRESSURE GAUGE	std
PMC	BYPASS GAS CALDO	HOT GAS BYPASS	optional (not available for free cooling version)
RGC1÷2	RUBINETTO GAS CALDO	HOT GAS SHUT OFF VALVE	optional (included in the PMC option)
Y19-Y20	ELETTROVALVOLA BYPASS GAS CALDO	HOT GAS BYPASS VALVE (SOLENOIDE VALVE)	optional (included in the PMC option)

	CIRCUITO FRIGORIFERO ALTA PRESSIONE / HIGH PRESSURE REFRIGERANT CIRCUIT
	CIRCUITO FRIGORIFERO BASSA PRESSIONE / LOW PRESSURE REFRIGERANT CIRCUIT
	LINEA DEI EQUALIZZAZIONE DELL'OLIO / EQUALISATION LINE OF OIL

LEGENDA /  
LEGEND

Scala-Scale	Data-Date 15/07/2013	Dis.to-Drawn A.F.	Ver.-Version		
Peso-Weight Kg	Materiali-Materials				
Denominazione-Denomination ENR.200÷480 (µC2SE) / ENRF.200÷370 (pCO5)				DIS-DRAW N.	SFI-ENR-230ST01
Particolare-Detail SCHEMA FRIGORIF./IDRAULICO HYDRAULIC/REFRIGERATING DIAGRAM				REVISIONE	16 - 03/05/2017 T.F.
FOGLIO/SHEET 3/3				PROGRAM. N.	